



SIE HABEN FRAGEN?

Gerne helfen wir Ihnen bei allen Fragen rund um die Smart-Meter-Einführung weiter:

e-Mail: smartewh@ewh.de
Telefon: 02626 7609-0
vor Ort: Im Geisenborn 4, 56242 Selters

Auf unserer Internetseite finden Sie weitere Informationen:

www.ewh.de

WAS ÄNDERT SICH FÜR SIE?

- Höhere Transparenz für Ihren Stromverbrauch
- Sie können verbrauchsintensive Geräte leichter aufspüren
- Aufzeigen von Einsparmöglichkeiten
- Erleichterung bei der Rechnungsprüfung

Durch die Messung Ihres zeitgenauen Verbrauchsverhaltens können Sie nur profitieren.

Bisher zahlen Sie nur eine Rechnung an Ihren Energielieferanten. Darin sind auch die Messentgelte enthalten. In der Regel ändert sich daran nichts.

Sofern Ihr Energielieferant eine Übernahme der Messentgelte ablehnt, würden wir - die EWH Elektrizitätswerk Hammermühle Versorgungs GmbH - die Messentgelte direkt mit Ihnen abrechnen. Die Rechnung Ihres Energielieferanten würde sich dann entsprechend reduzieren.

INFORMATION IHRES GRUNDZUSTÄNDIGEN
MESSSTELLENBETREIBERS

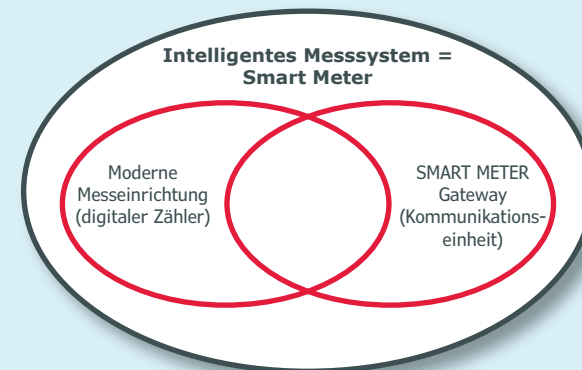
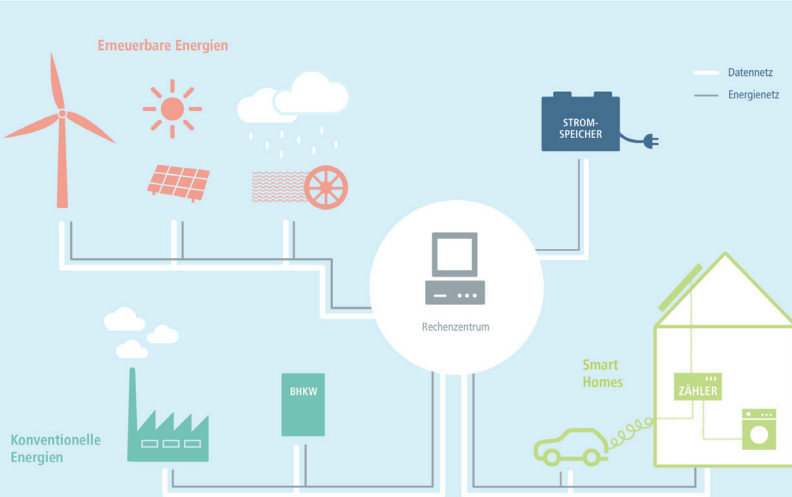
SMART METER KOMMT



EWH Elektrizitätswerk Hammermühle Versorgungs GmbH
Im Geisenborn 4 · 56242 Selters
Telefon 02626 7609-0 · Telefax 02626 7609-23
info@ewh.de · www.ewh.de

MIT ENERGIE. FÜR DEN WESTERWALD

Elektrizitätswerk Hammermühle
EWH



DIE ENERGIEWENDE BEGINNT

Deutschland ist bei der Umsetzung der Energiewende auf einem guten Weg. Ein großer Anteil unseres Stroms wird aus erneuerbaren Energien erzeugt und dieser Anteil wird weiter steigen.

Die Erzeugung erneuerbarer Energien hängt stark von der Wetterlage und der Tageszeit ab. Deswegen wird es so wichtig, die Stromerzeugung, den Verbrauch und die Netze intelligent miteinander zu verbinden.

Damit die Netze intelligenter werden können, benötigen wir **SMART METER**.

DIE EINFÜHRUNG DES SMART METER

Das Gesetz zur Digitalisierung der Energiewende ist seit September 2016 in Kraft und regelt den flächendeckenden Einbau von

modernen Messeinrichtungen bzw. intelligenten Messsystemen.

Als Ihr Netzbetreiber sind wir - die EWH Elektrizitätswerk Hammermühle Versorgungs GmbH - nun auch als Ihr **GRUNDZUSTÄNDIGER MESSSTELLENBETREIBER** für Sie da.

Das heißt: Wir kümmern uns um den Einbau der modernen Messeinrichtung bzw. das intelligente Messsystem und sind auch weiterhin für Ihre Messung und Ihren Messstellenbetrieb verantwortlich.

Grundsätzlich steht es Ihnen frei, einen anderen Messstellenbetreiber zu wählen.

Die **MODERNE MESSEINRICHTUNG (mME)** ist ein digitaler Stromzähler, der:

- den tatsächlichen Verbrauch und
- die tatsächliche Nutzungszeit widerspiegelt
- die ermittelten tages-, wochen-, monats-, und jahresbezogenen Stromwerte der letzten 24 Monate anzeigt

Ihre Stromverbrauchsdaten werden nicht fernausgelesen und es werden auch keine Zählerstände gesendet. Eine Visualisierung des Verbrauchs ist somit nur direkt am Gerät vor Ort möglich.

Das **INTELLIGENTE MESSSYSTEM (iMSys)** hingegen hat eine kommunikative Anbindung. Es besteht aus zwei Komponenten:

- Einer modernen Messeinrichtung und einer
- Kommunikationseinheit dem **SMARTMETER GATEWAY**

Das SmartMeter Gateway ist die Kommunikationseinheit, und somit die Schnittstelle zwischen Ihrer Messeinrichtung und uns der EWH Elektrizitätswerk Hammermühle Versorgungs GmbH.

Um Ihre Daten brauchen Sie sich keinerlei Sorgen zu machen: Es gelten höchste Sicherheitsstandards für SMART METER, um die Sicherheit Ihrer Daten zu gewährleisten.

Gesetzlich vorgeschrieben sind:

MODERNE MESSEINRICHTUNGEN

- bei einem Verbrauch bis zu 6.000 kWh/Jahr
- Einspeiseanlagen von 0-7 kW Leistung (z.B. PV Anlagen)

INTELLIGENTE MESSSYSTEME

- bei einem Verbrauch größer 6.000 kWh/Jahr
- Einspeiseanlagen 1-7 kW Neuanlagen (ab Verfügbarkeit der Messsysteme)
- Einspeiseanlagen größer als 7 kW Leistung

Sie möchten die Vorteile eines intelligenten Messsystems nutzen, aber Ihr Verbrauch ist kleiner als 6.000 kWh/ Jahr?

Sprechen Sie uns an, gerne helfen wir Ihnen weiter.